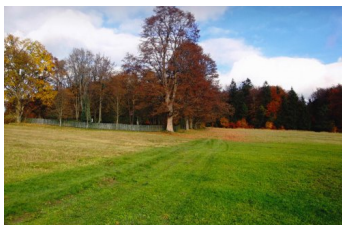


Identifikační údaje

Lokalita	Pavlův Studenec
Obec	Halže
Okres	Tachov
Kraj	Plzeňský kraj
Katastrální území	Branka u Tachova, kód: 636967
GPS souřadnice	49° 48' 42.1" 12° 28' 41.5"
Hist. název	Paulusbrunn
Výměra	1 729 m ²
Vlastnictví	Obec
Vlastník	Obec Halže, Žďárská 187, 34701 Halže
Stav	Obnovený s původními náhrobky
Opuštěno	Ne



Pavlův Studenec (Paulusbrunn) je zaniklá rozlehlá obec v oblasti Českého lesa. Stála na samém okraji státních hranic, na silnici mezi bavorskou obcí Bärnau a v Česku ležícím městem Tachov, tj. na území dnešního okresu Tachov a Plzeňského kraje. Obec zanikla v důsledku vysídlení Němců po roce 1945 a zřízení hraničního pásma. Za socialismu sloužily zbytky vesnice počátku Pohraniční stráže, v 70. letech byly i ty odstraněny.

Vesnice vznikla počátkem 18. století na staré obchodní stezce. Žili zde převážně Němci a pouze několik Čechů, kteří pracovali na zdejší celnici a četnické stanici. Jako v každé tehdejší obci, fungoval i v Pavlově Studenci bohatý společenský život. Mládež se živě zajímala o sport.[3] Podle sčítání obyvatelstva z roku 1921 žilo zde v celkem 218 usedlostech něco přes 1 400 obyvatel.

Po válce a vysídlení Němců byl Pavlův Studenec nejprve částečně dosídlen, ale po nástupu socialismu připadl do pohraničního pásma a proto musely být zbořeny všechny budovy kromě těch, které užívala Pohraniční stráž. V této fázi byly zachovány kostel, fara, celnice a několik domů, i ty však postupně byly ničeny. V 70. letech bylo hraniční pásmo rozšířeno a při silnici od Tachova vznikla nová kasárna, poté byly zbořeny všechny zbývající budovy původní vesnice, jako poslední byl roku 1977 odstřelen kostel, který předtím pohraniční stráž využívala jako hlásku.

Na území vsi jsou dnes převážně louky, patrné jsou pouze zbytky základových zdí několika usedlostí v Pomezí. Severně od nich je bývalý hřbitov, který byl po roce 1990 pietně upraven. U křižovatky silnic zůstal poničený památník připomínající okresního hejtmána J. Bottgera, který se zasloužil o výstavbu silnice Pavlův Studenec – Zahájí, dokončenou roku 1893.

Fotogalerie



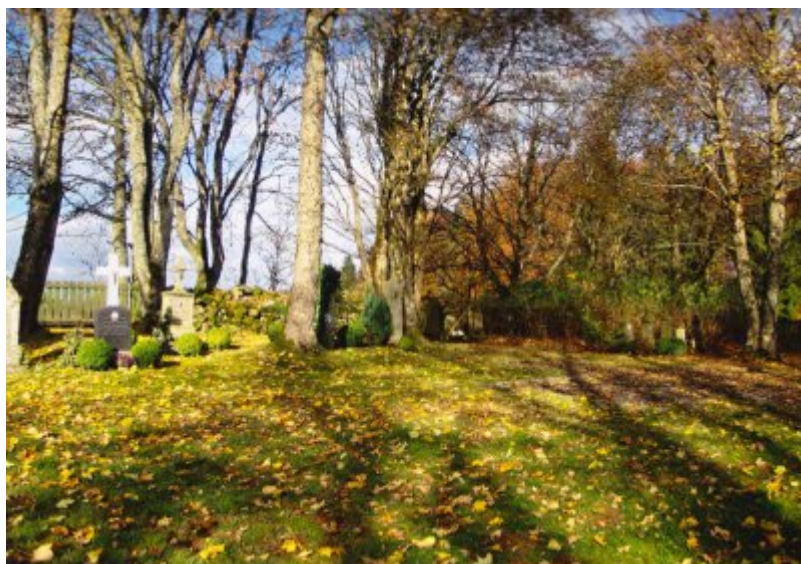












Technické fotografie