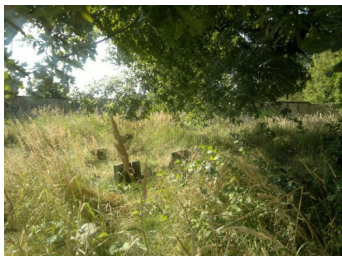


Identifikační údaje

Lokalita	Údlice
Obec	Údlice
Okres	Chomutov
Kraj	Ústecký kraj
Katastrální území	Údlice, kód: 772615
GPS souřadnice	50° 26' 36.0" 13° 27' 44.2"
Hist. název	Eidlitz
Výměra	2 634 m ²
Vlastnictví	Židovská obec
Vlastník	Židovská obec Teplice Lípová 333/25, 41501 Teplice
Opuštěno	Ne



Nový židovský hřbitov v Údlicích se nachází na severovýchodním okraji obce Údlice, asi 400 metrů severně od obecního úřadu. Založen byl v roce 1864, a to nedlouho po uzavření starého židovského hřbitova. Rozkládá se na celkové ploše 2634 m² a do dnešní doby se dochovalo jen asi 16 náhrobků a hromadný hrob s poničeným památníkem obětím holocaustu. Během druhé světové války a za minulého režimu byl hřbitov zdevastován.

Na sklonku druhé světové války zde bylo pohřbeno 23 vězňů z pochodu smrti, který tudy procházel v noci ze 17. na 18. dubna 1945 a který směřoval pravděpodobně z Buchenwaldu přes Horu Sv. Šebestiána a mířil na Postoloprty. Po válce (12. května 1946) byla těla exhumována, totožnost žádné z obětí nebyla zjištěna.

Hřbitov, který z části ohrazuje porušená zeď, je volně přístupný.

Zdroj: Wikipedia

Fotogalerie













Technické fotografie