

## Identifikační údaje

<b>Lokalita</b>	Třemešná
<b>Obec</b>	Třemešná
<b>Okres</b>	Bruntál
<b>Kraj</b>	Moravskoslezský kraj
<b>Katastrální území</b>	Třemešná, kód: 770647
<b>GPS souřadnice</b>	50° 12' 12.4" 17° 34' 27.7"
<b>Hist. název</b>	Röwersdorf
<b>Výměra</b>	1 976 m <sup>2</sup>
<b>Vlastnictví</b>	Římskokatolická církev
<b>Kontakt</b>	Římskokatolická farnost Třemešná Děkanát Krnov Třemešná 295, PSČ 79382 E-mail: rkf.tremesna@doo.cz
<b>Vlastník</b>	Římskokatolická farnost Třemešná
<b>Stav</b>	Kompletně zničený - zbytky na místě
<b>Opuštěno</b>	Ne



Obec Třemešná (někdy také Třemešná ve Slezsku, německy Röwersdorf, polsky Trzemeszna) se nachází v okrese Bruntál v Moravskoslezském kraji. Z Třemešné do Osoblahy vede jedna ze tří dosud funkčních úzkorozchodných železničních tratí v České republice.

První písemná zmínka o obci pochází z roku 1256.

Biskup Bruno, který od roku 1245 řídil olomouckou kapitolu, začal budovat zničené slovanské osady a osidlovat je německými kolonizátory. V prostoru hlubokých lesů, rozprostírajících se mezi Biskupskou horou a řekou Osoblahou začal po roce 1247 zakládat nové osady. Přesně v kterém roce tyto osady vznikly, mezi něž patřila i Třemešná a Liptáň, není známo. Tedy rok 1251 byl asi rokem založení osad v lesní oblasti u Osoblahy. Biskup Bruno přenechal roku 1245 rytíři Helembortovi z Turmu v nově získaných lesních oblastech kolem říčky Osoblahy 50 dílců půdy (mansos) s podmínkou les vykloučit, a založit tam nové osady, kterými byly výše zmíněné osady Třemešná a Liptáň. Součástí byl i společný patronát vazala a nově vzniklých farností na zisk z hospodaření obcí. Název Třemešné pocházel asi podle jména některého vazalova úředníka.

Podle dochovaných pramenu už kolem roku 1256 musela v Třemešné fungovat farnost. Tato existovala až do husitských válek, kdy byla obec zničena (1428) a později už nebyla obnovena, což zapříčinilo, že až do roku 1784 zajišťovala liptáňská

farnost zdejší duševní obrodu, Teprve kolem roku 1784 byla postavena zdejší obecní fara.

Zdroj: Web obce Třemešná - <http://www.tremesna.cz/index.php?nid=1333&lid=cs&oid=2533021>

Pozůstatky starého hřbitova se nachází u kostela u kostela sv. Šebestiána v centru obce.

Kostel sv. Šebestiána

První písemná zmínka o faře v obci Třemešná je z roku 1256. V roce 1428, v době husitských válek, byly kostel a fara zničeny. Dřevěný kostel je zmiňován v letech 1672–1691, kdy byl zasvěcen sv. Floriánovi a sv. Šebestiánovi. Obec byla přifařena k Liptáni a pak k Vysoké až do roku 1784, kdy byl postaven nový kostel, nová fara. Na místě původního dřevěného kostela byl postaven v letech 1730–1733 kostel zděný. Kostelní věž byla přistavěna v roce 1780.

V roce 1900 byla věž zbourána pro špatný stav a v roce 1902 postavena nová s novou střechou. Kolem kostela je zděná ohradní zeď z 19. století s kaplemi křížové cesty.

Podle pověsti jsou v kostele sv. Šebestiána uloženy ostatky sv. Benedikta z Nursie.

Zdroj: Wikipedia

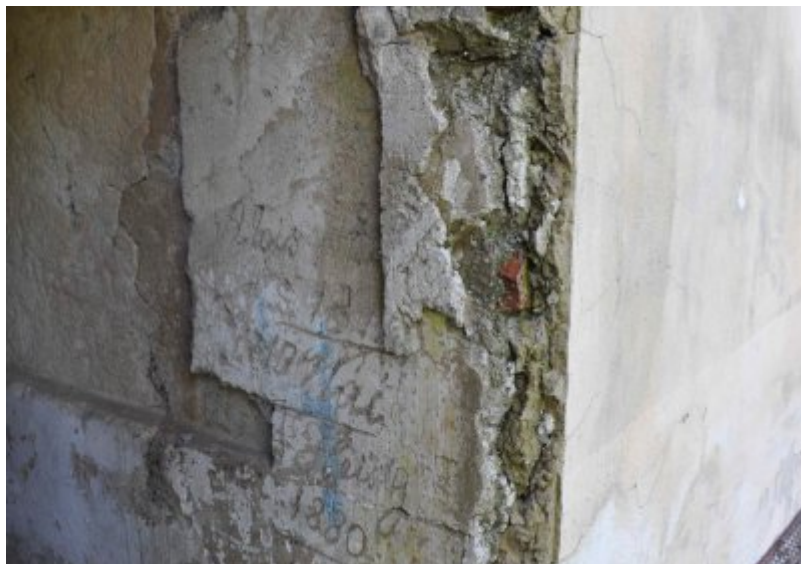
## Fotogalerie















**Technické fotografie**