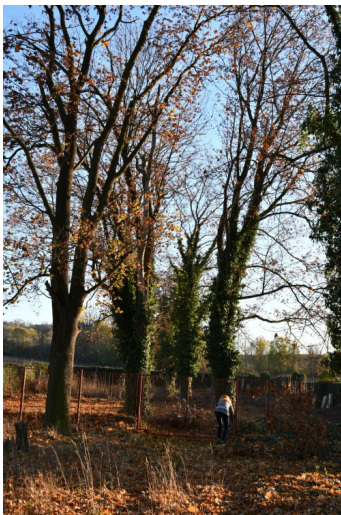


Identifikační údaje

Lokalita	Liběšice
Obec	Liběšice
Okres	Louny
Kraj	Ústecký kraj
Katastrální území	Dubčany u Liběšic, kód: 682608
GPS souřadnice	50° 17' 35.5" 13° 38' 13.1"
Německý název	Libeschitz
Výměra	2 237 m ²
Vlastnictví	Židovská obec
Kontakt	Židovská obec Teplice
Vlastník	Židovská obec Teplice
Stav	Částečně zničený
Opuštěno	Ne



Obec Liběšice se nachází v okrese Louny. V roce 2011 zde trvale žilo 272 obyvatel.

První písemná zmínka o obci pochází z roku 1281. Nachází se zde mariánské poutní místo – před 270 lety se v sousední obci Kluček při povodni údajně zjevila Panna Maria tonoucímu muži a jeho synovi a zachránila je. Pouť se koná o první neděli v červenci.

Židovská komunita

Židovské osídlení existovalo v Liběšicích od první poloviny 17. století. Židovské domy nebyly koncentrovány do jediné lokality a byly rozmístěny po celé obci mezi křesťanskou zástavbou; výrazněji však kolem návsi. V jižní části obce byla v 18. století postavena synagoga, která byla již o století později přestavěna. Bohoslužebným účelům sloužila do dvacátých let 20. století. Počátkem 21. století byl zbořen modlitební sál a stavba je využívána jako stodola.

Nový židovský hřbitov

Do dnešní doby se dochoval starý a nový židovský hřbitov.

Nový židovský hřbitov v Liběšicích se nachází asi 1,5 kilometru východně od obce Liběšice a je přístupný od silnice směrem

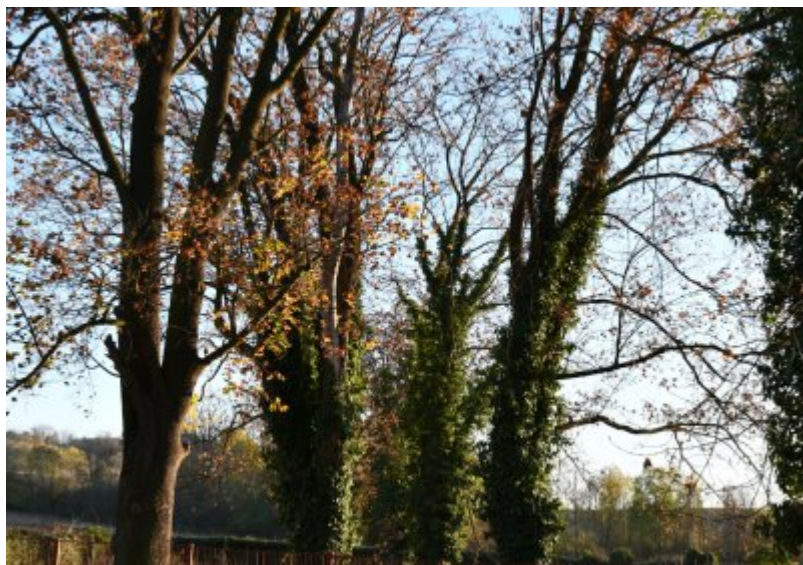
na Tuchoměřice. Založen byl v roce 1897 a na celkové ploše 1800 m² se dochovalo pouze 7 náhrobních kamenů z let 1900 až 1915. Hřbitov je opuštěný, neudržovaný, poničený a jeho stav je celkově horší, než stav starého židovského hřbitova. V areálu hřbitova se nachází dva domky pro hrobníky s maurskými okny, z nichž se však dochovala jen torza.

Počet obyvatel v roce 1930 - 560

Počet obyvatel v roce 2011 - 272

Zdroj: Wikipedia, Český statistický úřad, Mapy.cz, webové stránky obce/města, Katastrální úřad, Omnium, Památkový katalog

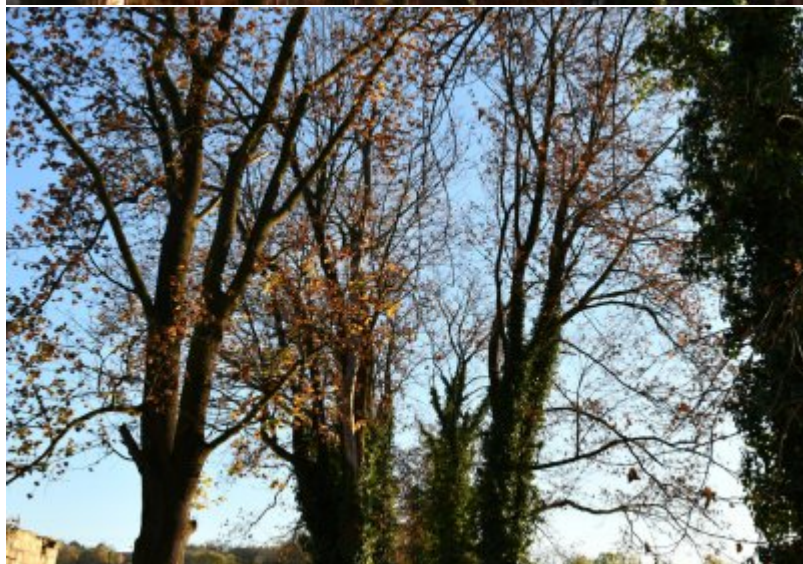
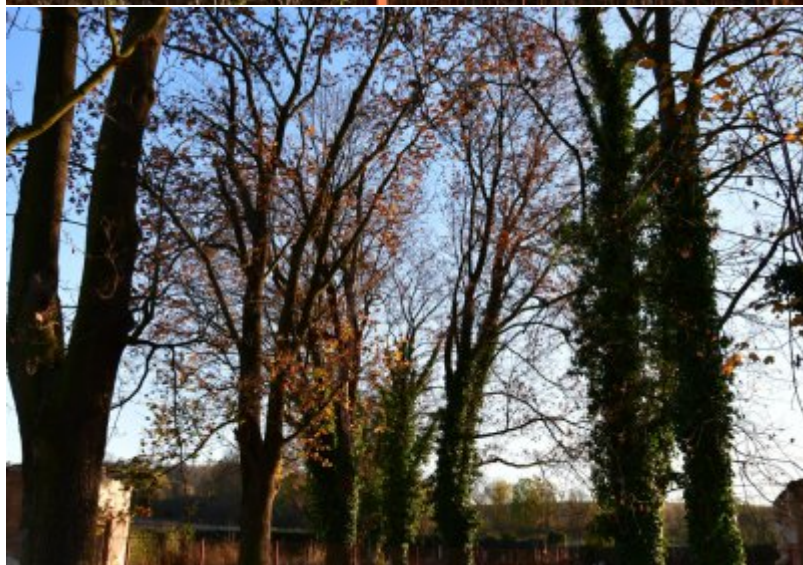
Fotogalerie











Technické fotografie